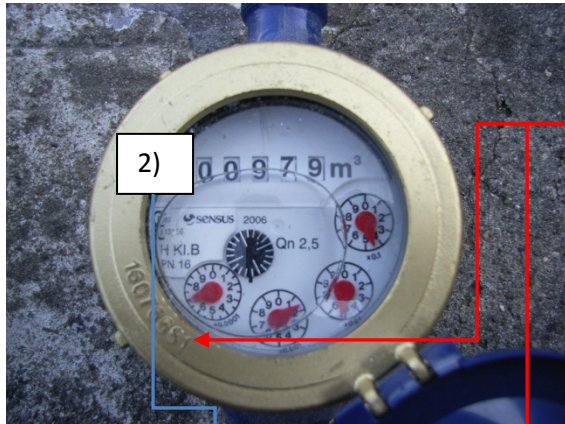
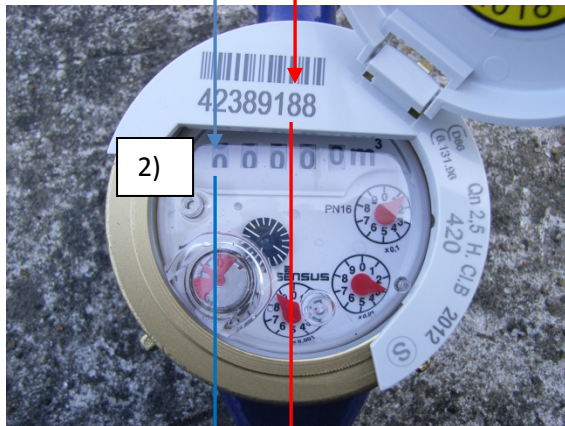


So füllen Sie das Selbstableseformular richtig aus

Alter Wasserzähler



Neuer Wasserzähler



- 1) Vergleichen Sie bitte die **Zählernummer**.
- 2) Tragen Sie den **Zählerstand** bitte ohne Nachkommastellen (Rädchen) ein.
- 3) Bitte tragen Sie das **Ableседatum** ein.
- 4) Bitte senden Sie das gefüllte Formular rechtzeitig zurück (**Spätestens 51. Kalenderwoche**) per e-mail: [kontakt@wbv-bechen.de](mailto:kontakt@wbv-bechen.de) oder per Postweg an der WBV.
- 5) Ihre Telefonnummer ist sehr wichtig, falls sich Rückfragen ergeben.

Für weitere Fragen zum Ausfüllen des Ableseformulars stehen wir Ihnen gern zur Verfügung unter der Tel-Nr.: **(02207) 4301**

Bitte Eintragung vornehmen und zurücksenden!

Siehe auch Online Formular

MITTEILUNG VON ZÄHLERSTÄNDEN



Wasserbeschaffungs-  
verband Bechen  
Kölner Straße 413  
51515 Kürten  
Tel.: (02207) 4301  
Fax: (02207) 5587  
e-Mail:  
[wbv-bechen@t-online.de](mailto:wbv-bechen@t-online.de)

Datum\*:

Mitgliedsnummer\*:

Wasserzählerstand

Zählernummer\*:

Zählerstand\*:

Ableседatum\*:

Verbrauchsstelle\*:  
(Str. und Hausnr.)

Name\*:

Ihre Telefon-Nr.\*:

\* Die mit einem Stern markierten Felder sind Pflichtfelder und sind auszufüllen.

Der beauftragte Zählerableser hat Sie leider nicht angetroffen.

Sie werden höflich gebeten, den Zählerstand selbst festzustellen und uns schriftlich auf diesem Vordruck bzw. per Fax (Nr.02207/5587) oder per e-Mail: [wbv-bechen@t-online.de](mailto:wbv-bechen@t-online.de) oder von montags bis freitags telefonisch Nr. **(02207) 4301** zwischen 9 und 12 Uhr mitzuteilen.

**HINWEIS:** Wenn Ihre Mitteilung bis Mitte der **51. Kalenderwoche** nicht erfolgt, wird gemäß § 20 (2) Satzung und § 5 (4) Wasserbezugsordnung der Verband auf der Grundlage der letzten Ableseung Ihren Wasserverbrauch hochrechnen.

Für Ihre Bemühungen bedanke ich mich und verbleibe mit freundlichem Gruß

Gez. Christian Hubert  
Verbandsvorsteher